

KONFIGURACJA SOFTPHON-u SJphone

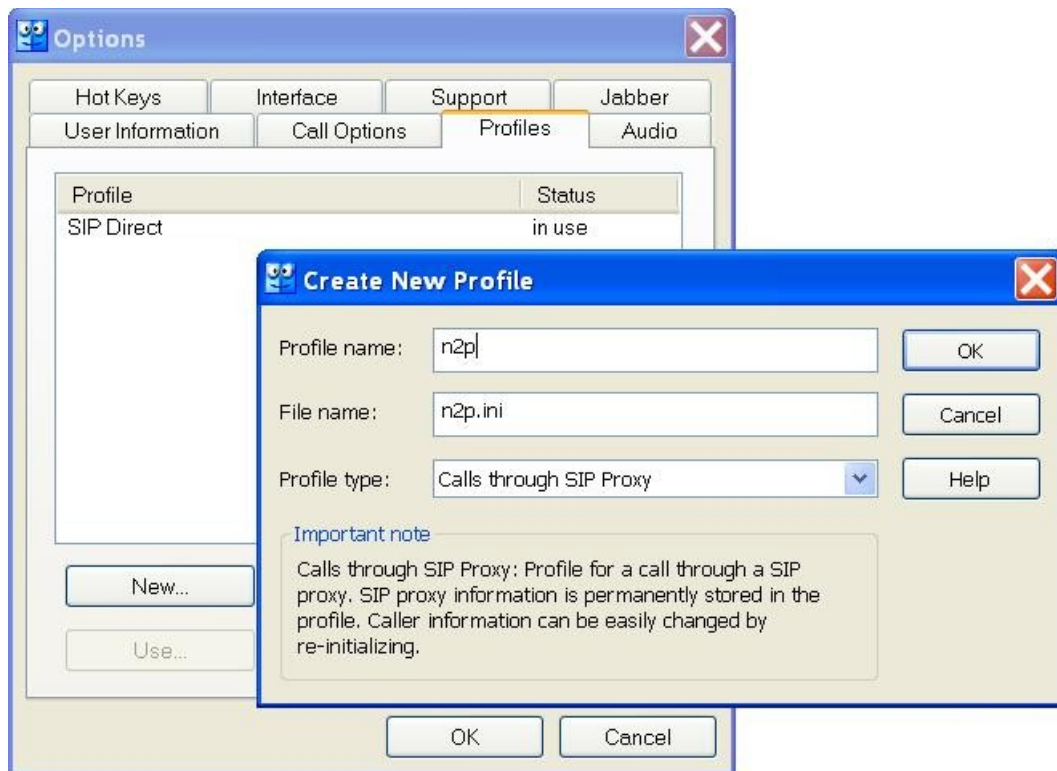
1. Ściągnij plik instalacyjny, rozpakuj i zainstaluj na komputerze.
2. Wybierz **Menu**, a następnie **Options...**



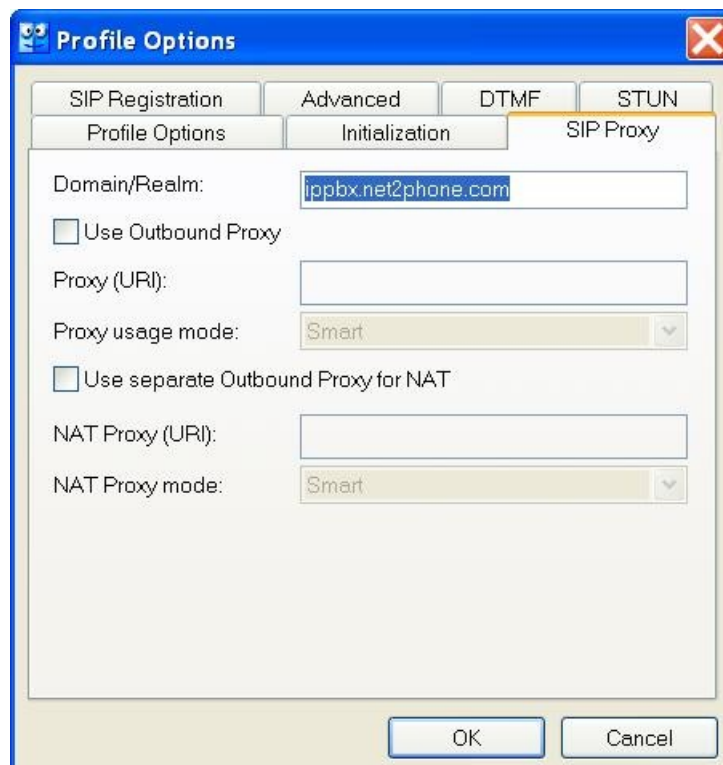
3. Dodaj nowe konto.

Wybierz zakładkę **Profiles**, a następnie przycisk **New...**

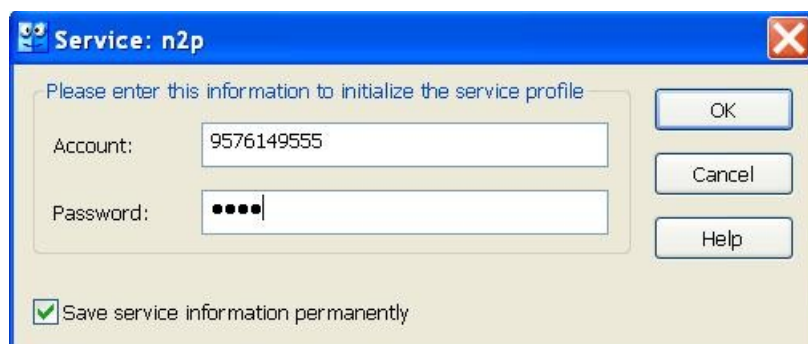
Pojawi się nowe okno, w którym należy wpisać w **Profile name** dowolną nazwę (na rys poniżej wpisano n2p).



Po zatwierdzeniu **OK** pojawi się nowe okno **Profile Options**, należy wybrać zakładkę **SIP Proxy** i w polu **Domain/Realm** należy wpisać nazwę serwera zgodnie z rysunkiem.

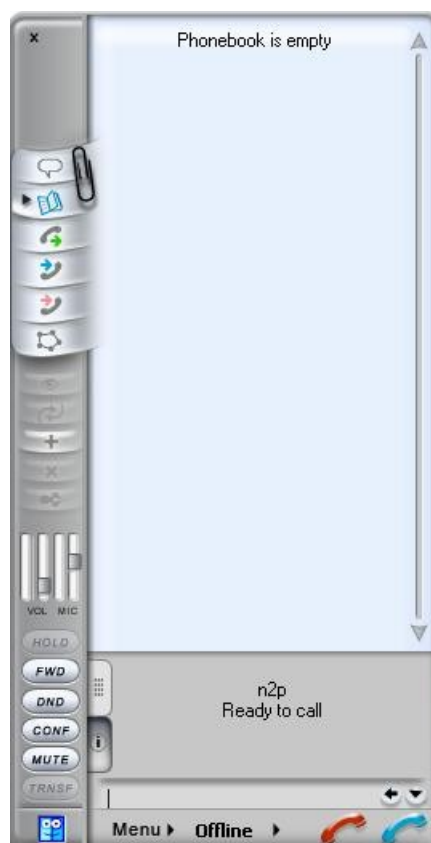


Po zatwierdzeniu pojawi się kolejne okno, w którym należy wpisać dane swojego konta.



4. Zatwierdź zmiany.

Widok SJphone gotowego do pracy.



5. Podłącz słuchawki i mikrofon lub inne urządzenia multimedialne zapewniające komunikację głosową.
6. Wybieranie numeru.

Numery telefoniczne należy wpisywać jak w TP SA –
nr krajowy 0_kod-miasta_numer
nr zagraniczny 00_kod-państwa_numer.

7. Zarządzanie kontem.

Na stronie www.myaccountcenter.net znajduje się biling oraz różne opcje, które można ustawiać zgodnie z własnymi wymaganiami i potrzebami.